

POUŽITÉ ZKRATKY

D, O	DVEŘI A OKENNÍ OTVORY - VIZ D1.02
L, P	ORIENTACE DVEŘÍ - LEVÉ / PRAVÉ
MT	PRÉKLAD NÁHRADU ŽB VĚNĚC / PRŮVLAK
OZ	OBLOKOVÁ ZÁRUBEN DŘEVĚNÁ
RZ, OZ	RAMOVÁ ZÁRUBEN (DŘEVĚNÁ / OCELOVÁ)
TR	TRIDA BEZPEČNOSTI DVEŘÍ
T, Z, K	TESAŘSKÉ, ZÁMEČNICKÉ A KLEMPŘSKÉ PRVKY
EL, EW, DP3, ...	VIZ POŽÁRNÍ BEZPEČNOSTNÍ ŘEŠENÍ
UT, VZT	VIZ INSTALACE VYTÁPĚNÍ A VZDUCHOTECHNIKY
UM, SP, WC, ...	VIZ INSTALACE KANALIZACE, VODOVODOU
EL, LE, TO, MR, ...	VIZ ELEKTRICKÉ PRVKY A SPOTŘEBIČE
HUP, HUV, ER	HLAVNÍ UZÁVĚR PLYNU, VODY A EL ROZVADĚČ
S.V.	SVĚTLÁ VÝŠKA
UT, PT	UPRAVENÝ TERÉN, PŮVODNÍ TERÉN

POPISKY OKEN / DVEŘÍ

OKO A VĚŠÍ PRÁKAT	REŠENÍ NADPRÁZÍ	PROTIPOŽÁR. ZABEZPEČENÍ	DOPLNKOVÉ INFO
ID P	TYP ZÁRUBNĚ BEZ TRIDA	REŠENÍ NADPRÁZÍ	PROTIPOŽÁR. ZABEZPEČENÍ
ID DVEŘÍ A ORIENTACE	TYP ZÁRUBNĚ BEZ TRIDA	REŠENÍ NADPRÁZÍ	DOPLNKOVÉ INFO

LEGENDA MÍSTNOSTÍ

SPOLEČNÉ PROSTORY

Č.	NÁZEV MÍSTNOSTI	PLOCHA (m2)
1.01	ZÁDVEŘÍ	4,48
1.02	SCHODIŠTĚ	15,30
1.03	CHODBA	37,88
1.04	VÝTAH	3,12
1.05	SKLEPNÍ KÓJE	101,06
1.06	SKLEPNÍ KÓJE	15,01
1.07	SPOLEČENSKÁ MÍSTNOST	21,84
1.08	KOLARNA	7,96
1.09	TECHNICKÁ MÍSTNOST / KOTELNA	21,86
1.10	UKLIDOVÁ MÍSTNOST	3,64
1.11	WC	1,56
		234,71 m²

BYT Č. 1.1 - 1+KK

Č.	NÁZEV MÍSTNOSTI	PLOCHA (m2)
1.101	PŘEDSÍN	4,59
1.102	KOUPELNA S WC	3,99
1.103	POKOJ S KK	20,00
		28,58 m²

BYT Č. 1.2 - 2+KK

Č.	NÁZEV MÍSTNOSTI	PLOCHA (m2)
1.201	PŘEDSÍN	7,30
1.202	KOUPELNA S WC	6,18
1.203	POKOJ S KK	20,50
1.204	LOŽNICE	14,00
		53,98 m²

BYT Č. 1.3 - 1+KK

Č.	NÁZEV MÍSTNOSTI	PLOCHA (m2)
1.301	PŘEDSÍN	4,59
1.302	KOUPELNA S WC	3,99
1.303	POKOJ S KK	20,00
		28,58 m²

BYT Č. 1.4 - 1+KK

Č.	NÁZEV MÍSTNOSTI	PLOCHA (m2)
1.401	PŘEDSÍN	4,59
1.402	KOUPELNA S WC	3,99
1.403	POKOJ S KK	20,00
		28,58 m²

BYT Č. 1.5 - 1+KK

Č.	NÁZEV MÍSTNOSTI	PLOCHA (m2)
1.501	PŘEDSÍN	4,59
1.502	KOUPELNA S WC	3,99
1.503	POKOJ S KK	20,00
		28,58 m²

VÝPIS PRVKŮ

OZN.	NÁZEV PRVKU	KS
DZ	DŘEZ	5
HY	VNITŘNÍ ODBĚRNÉ MÍSTO-HYDRANT	1
LE	LEDNICE	5
PHP	PŘENOSNÝ HASIČÍ PŘÍSTROJ 21A	7
PR	PRÁČKA	5
SCH	POŠTOVNÍ SCHránKY	1
SP	SPRCHA	5
SR	SPORÁK	5
SZ	SPRCHOVÝ ŽLAB	5
UM	UMÝVADLO	6
UMC	UMĚLECKÝ CENNÉ DÍLO - MOZAIKA	1
VT	VÝTAH	1
VY	VÝLEVKA	1
WC	ZAVĚŠENÝ KLOZET	6
CZ	ČISTIČ ZONA	1

VÝPIS PŘEKLADŮ

OZN.	NÁZEV PŘEKLADU	KS	B (MM)	H (MM)	L (MM)
N1	PŘEKLAD HELUZ 23.8 b - 125	30	70	238	1 250
N2	PŘEKLAD HELUZ 23.8 b - 175	3	70	238	1 750
N3	PŘEKLAD HELUZ 23.8 a - 225	3	70	238	2 250
N4	PŘEKLAD HELUZ 14.5 - 125	13	145	71	1 250

LEGENDA MATERIÁLŮ

OZNAČENÍ	NÁZEV
	HELUZ 30 UNI BROUŠENÁ - 300x247x249 - P=12,5 MPa, R _{yk} =49 dB, U=0,49 W/m²K, REI 120 DP1 A1, TENKOVÝRSTVA MALTA
	HELUZ AKU 26 MK, P15 - 375x250x239 - P=15 MPa, R _{yk} =58 dB, U=1,07 W/m²K, REI 180 DP1 A1, M10
	HELUZ 14 BROUŠENÁ - 497x115x249 - P=10 MPa, R _{yk} =41 dB, EI 180 DP1 A1, TENKOVÝRSTVA MALTA
	HELUZ 11.5 BROUŠENÁ - 497x115x249 mm - P=10 MPa, R _{yk} =45 dB; EI 120 DP1 A1, TENKOVÝRSTVA MALTA
	BETONOVÉ TVÁRNICE / ZTRÁSEKÉ BEDNĚNÍ
	TL 300 - 500 MM
	BETON PROSTÝ
	MONOLIT S PEVNOSTÍ DO C16/20
	BETON PROSTÝ
	MONOLIT S PEVNOSTÍ C16/20 A VÝŠE
	ZELEZOBETON
	MONOLIT S PEVNOSTÍ C20/25 A VÝŠE
	ZELEZOBETON
	MONTOVANÝ (PANELY, PŘEKLADY, ...)
	PROPUSTNÝ ZÁSYV
	KACÍREK - PRÁSKÉ OBLÉ KAMENIVO FRAKCE 16/32
	PROPUSTNÝ ZÁSYV - ŠTERKOPÍSEK
	FRANČE - VIZ SKLADBA VRSTEV, ZHUTNĚNO
	PROPUSTNÝ ZÁSYV - DŘEVĚNÉ KAMENIVO
	FRANČE - VIZ SKLADBA VRSTEV, ZHUTNĚNO
	ZÁSYV PŮVODNÍ ZEMNINA - HUTNĚNO PO VRSTVÁCH 200mm
	UPRAVA VRSTVY
	MALTVO NEBO PŮSCITÉ LÓŽE
	VIZ SKLADBA VRSTEV
	ROSTLY
	TERÉN
	SADROKARTONOVÉ DESKY KNAUF
	VIZ SKLADBA VRSTEV
	OBKLADOVÝ MATERIÁL - KERAMICKÁ DLAŽBA, OBKLAD, KRYTINA, VIZ SKLADBA VRSTEV, LEGENDA POVRCHŮ
	TEPELNÁ IZOLACE VODEODOLNÁ
	VIZ SKLADBA VRSTEV
	TEPELNÁ IZOLACE MĚKKÁ
	VIZ SKLADBA VRSTEV
	TEPELNÁ IZOLACE TUNĚ
	VIZ SKLADBA VRSTEV
	ZVUKOVÁ IZOLACE
	VIZ SKLADBA VRSTEV
	HYDROIZOLACE
	VIZ SKLADBA VRSTEV
	POJISTNÁ IZOLACE - ODIŽNÍ FOLIE
	VIZ SKLADBA VRSTEV
	PAROZÁBRANA
	VIZ SKLADBA VRSTEV
	NOPOVÁ FOLIE
	ROPY 8 mm

SKLADBY SENDVIČOVÝCH KONSTRUKCÍ

OZNAČENÍ	NÁZEV
	SENDVIČOVÉ KONSTRUKCE - VODOROVNÉ
	PODLAHY, STROPY, PODLAŽNÍ
	SENDVIČOVÉ KONSTRUKCE - SKLÍME
	STŘECHY...
	SENDVIČOVÉ KONSTRUKCE - SVISLÉ
	SOKLOVÉ ZDIVO, STĚNY...

VIZ TEXTOVÁ ČÁST DOKUMENTACE D1.03 - SKLADBY VRSTEV

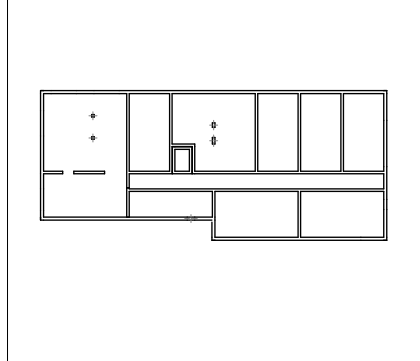
INFORMACE

- DISPOZIČNÍ ŘEŠENÍ TECHNICKÉ MÍSTNOSTI JE PODROBNĚ ŘEŠENO V ČÁSTI PROJEKTOVÉ DOKUMENTACE - VYTÁPĚNÍ (ŘEŠENO V PROVADECI DOKUMENTACI)
- SAMOSTATNĚ JSOU ŘEŠENY DÍLCI PROJEKTU PROFESÍ A SPECIALIZACÍ
- V PŘÍPADĚ NEJISTOTY MEZI STAVBNÍ ČÁSTÍ PROJEKTU A PROJEKTU POŽÁRNÍ BEZPEČNOSTNÍHO ŘEŠENÍ JE PŘV ZDŮY PRIORITY
- PŘI REALIZACI LAKOVÍ DÍLCI ČÁSTI OBJEKTU JE NUTNÉ POUŽÍVAT KOMPLETNÍ DOKUMENTACI VČETNĚ VŠECH PŘÍLOH
- VÝKRESOVÁ DOKUMENTACE JE ZPRACOVÁNA V ROZSAHU PRO STAVBNÍ POVOLENÍ SPECIFIKACE PŘEDSÍZÍ KLEMPŘÁŘSKÝCH, ZÁMEČNICKÝCH A TRuhlářSKÝCH VÝROBKŮ SE UPŘESNÍ V DALŠÍ FÁZI DOKUMENTACE DLE POTŘEB INVESTORA A DODAVATELE
- PODROBNOSTI K BAREVNOSTI POVRCHŮ SE UPŘESNÍ PŘED POČÁTKEM VYSTAVBY DLE POŽADAVKŮ INVESTORA A DODAVATELE
- ROZMÍSTĚNÍ A TVAR NÁBYTKU, ŘEŠENÍ KUCHYŇSKÉ LINKY ATD., JE VÝKRESLENO DLE ORIENTACE, NENÍ SOUČÁSTÍ ZADÁNÍ, NUTNÉ UPŘESNIT S DODAVATELEM PŘED REALIZACÍ STAVBY
- 3D SCHEMATA MAJÍ POUŽÍVAT ILUSTRATIVNÍ CHARAKTER PRO LEPŠÍ ORIENTACI, NĚKTERÉ DETAILY A BARVY NEMLUSÍ ODPOVÍDÁT SKUTEČNOSTI
- DALŠÍ POTŘEBNÉ INFORMACE - VIZ ČÁST DOKUMENTACE D1 VČETNĚ VÝPISU PRVKŮ

POZNÁMKY

- STYKY RŮZNÝCH MATERIÁLŮ PŘETÁHNOUT PLETIVEM
- V MÍSTNOSTECH, KDE NEJSOU PRAVY POUŽIT PODLAHOVÉ LÚSTY
- NUCENÝ ODTAH VZDUCHU JE ZAJIŠTĚN REKUPERAČÍ
- ODVĚTRÁNÍ KANALIZACE JE VYVEDENO NAD STŘEŠNÍ ROVINU, UKONČENO VENTILAČNÍ HLAVICÍ

SCHEMA 1: 750



±0,000 = 227,10 m n.m.

NÁZEV	LOKALITA
BYTOVÉ DOMY HOLEŠOV	OKRES KROMĚŘÍZ, ZLINSKÝ KRAJ
NOVOSTAVBA BYTOVÝCH DOMŮ "A" + "B"	KATASTRÁLNÍ ÚZEMÍ HOLEŠOV
ZADAVATEL	MĚSTO HOLEŠOV, MASARYKOVA 68, 786 01 HOLEŠOV
STUPEŇ DOKUMENTACE	SVĚTLÁ, 682 s.r.o., STŘEŠNÍ 686, KLEDOV, 786 01 ZLÍN
ARCHITECTONICKÉ ŘEŠENÍ	AUTŮRŮ NÁVRHU: ING. ARCH. ROSTISLAV JARUBEK
ARCHIT. x architekti	Ing. TOMÁŠ NEDRA
ARCHITECTONICKO STAVBNÍ ŘEŠENÍ	SO 102
ING. JIRÍ ŠTASTNÝ	ZODPOVĚDNÝ PROJEKTANT Ing. JIRÍ ŠTASTNÝ
PROJEKČNÍ A INŽENYRSKÁ ČINNOST	VÝPRAKOVÁNÍ Ing. JIRÍ ŠTASTNÝ
ČÍSLO VÝKRESU D.1.12.1.1	KOTROLOVÁNÍ Ing. TOMÁŠ NEDRA
NÁZEV VÝKRESU PŮDORYS INP	DATUM 12.11.2025
	FORMÁT 12x A4
	PÁNE
	MĚŘÍTKO 1:50